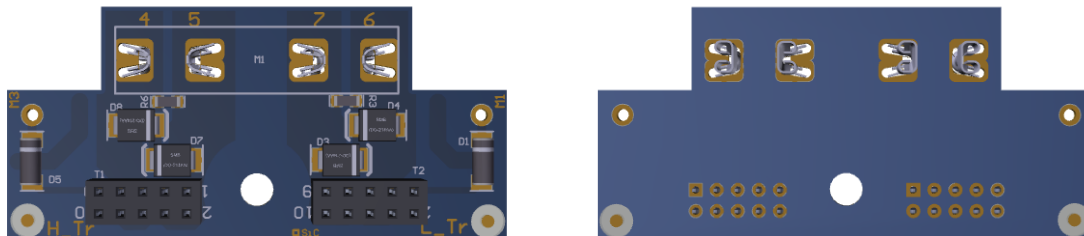


1. Rysunki poglądowe:



2. Specyfikacja:

Płyta przejściowa musi spełniać poniższe wymagania:

1. Obudowa:

a. Brak

2. Złącze zasilające:

a. Brak

3. Właściwości płyty przejściowej:

- a. Dwa złącza 10 pinowe żeńskie typu goldpin
- b. Wyposażone w diody zabezpieczające bramkę tranzystora

4. PCB:

- a. Grubość: PCB 1.55mm
- b. Warstwy: 2
- c. Solder maska: zielona
- d. Rodzaj wykończenia: złoczone
- e. Opisy: białe (warstwa TOP)

5. Emisja zakłóceń elektromagnetycznych zgodna z normami europejskimi

6. Wymiary: 60mm x 28mm



3. BOM

MF	MFPN	Comment	Description	Designator	Quantity
JST	FVGS6-2.5	Connector	Connector	C1, C2	2
ST MICROELECTRONICS	STTH112U	STTH112A	Diode	D1, D5	2
DIOTEC SEMICONDUCTOR	Z2SMB20-DIO	Z2SMB20	Zener Diode	D3, D7	2
DIOTEC SEMICONDUCTOR	Z2SMB7.5-DIO	Z2SMB7.5	Zener Diode	D4, D8	2
NINGI	ST-001/2	cm100dy	*Insulated terminals	M1	4
ROYAL OHM	SMD0805-10K	10k	R0805	R3, R6	2
WURTH	61301021821	Header 5X2	Header, 5-Pin, Dual row	T1, T2	2
HELUKABEL	26473	Cable	Cable	C2	60mm
HELUKABEL	26473	Cable	Cable	C1	11mm