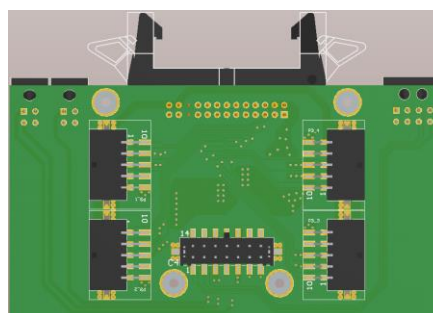
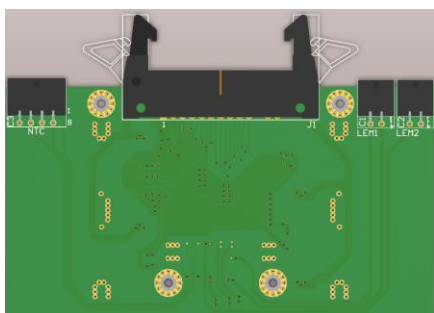


1. Rysunki poglądowe:



2. Specyfikacja:

Płyta przejściowa musi spełniać poniższe wymagania:

1. Obudowa:

a. Brak

2. Złącze zasilające:

a. Brak

3. Właściwości płyty przejściowej:

a. Dwa złącze 26 pinowe męskie kątowe typu goldpin

b. Cztery złącza 10 pinowe męskie typu SMT w rastrze 3.0

4. PCB:

a. Grubość: PCB 1.55mm

b. Warstwy: 2

c. Solder maska: zielona

d. Rodzaj wykończenia: złocone

e. Opisy: białe (warstwa TOP oraz BOTTOM)

5. Emisja zakłóceń elektromagnetycznych zgodna z normami europejskimi

6. Wymiary: 115mm x 62mm

3. BOM

Producent	part number	Comment	Description	Designator	Footprint	LibRef	Quantity
WURTH	9774050360	M3, height 5mm	SMT Steel Spacer with internal Thread M3 WA-SMSI, height 5mm	MP1, MP2, MP3, MP4	SMT SPACER M3	9774050360	4
WURTH	61202622921	61202622921	WR-BHD 2.54mm Male Box Header With Lever	J1	61202622921	61202622021	1
WURTH	66200421022	WE-3.00 mm Micro Power Cor	WR-MPC3 3.00 mm Male Dual Row Angled Header with Plastic Pegs	C1, C2	66200421022	WE-3.00 mm Micro	2
WURTH	66200821022	WE-3.00 mm Micro Power Cor	WR-MPC3 3.00 mm Male Dual Row Angled Header with Plastic Pegs	C3	66200821022	WE-3.00 mm Micro	1
WURTH	662010231722	WE-3.00 mm Micro Power Cor	WR-MPC3 3.00 mm Male Dual Row Angled Header	P3_1, P3_2, P3_3, P3_4	662010231722	WE-3.00 mm Micro	4
WURTH	662014231822	WE-3.00 mm Micro Power Cor	WR-MPC3 3.00 mm Male Dual Row SMT Vertical Header with SMT Solder Tab	C4	662014231822	WE-3.00 mm Micro	1